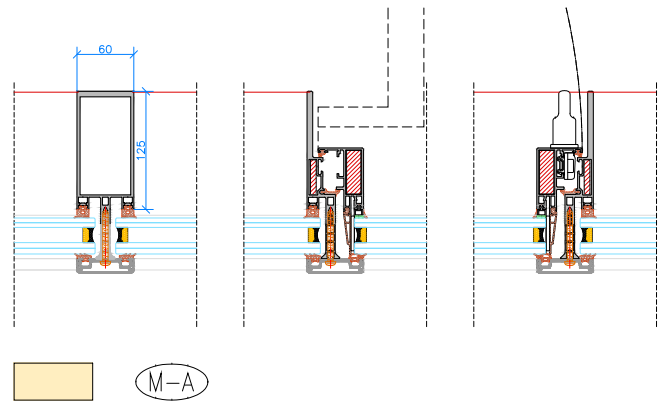


LLEGENDA
TIPOLOGIES DE FAÇANA

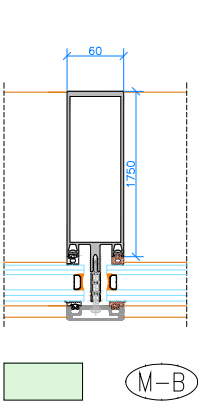
LES DESCRIPCIONS SON UN EXTRACTE DE LES
ESPECIFICACIONS INDICADES EN AMIDAMENTS I
MEMÒRIA

FAÇANA A



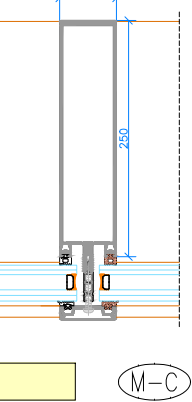
- FAÇANA TIPUS A
- Mur cortina amb finestra oculta i tapetes planes verticals i horitzontals SISTEMA FWS 60 CV.HI
 - SISTEMA FWS 60 CV amb aïllament tèrmic. Conjunt marc i fulla amb una amplada de cara vista de 60 mm
 - Mitjà muntant amb una profunditat de 125 mm reforçat amb platina d'acer interior amb $I_x=159+(3 \times 2,5)$ cm⁴. Perfil fulla reforçat amb platina interior amb $I_x=27,72+(3 \times 12,1)$ cm⁴. Muntant complet amb una profunditat de 125 mm amb $I_x=325,39$ cm⁴. Travessat amb una profunditat de 130 mm amb $I_x=1541,97$ i $I_y=135,12$ cm⁴. Calculat a pressions de vent segons CTE DB SE-AE, per a una càrrega de 1,78 KN/m². Muntants verticals col·locats cada 0,66/2,21 m, ancorats a l'estructura principal, considerats biapoyats amb llum entre suports de 3,27 m. Travessers horitzontals col·locats cada 3,27 m fixats als muntants.
 - Ancorat a perfil angular d'acer laminat per travessers horitzontals, reforçat amb platina puntual interior a la zona de fixació.
 - Obertura d'un full batent amb precambra de descompressió i junta central d'estanquitat a l'aire i a l'aigua d'EPDM, estable a l'acció dels raigs UVA, amb esquadres vulcanitzades a les cantonades; juntes de vidre i resta de juntes també de EPDM. Cargols d'acer inoxidable per evitar el parell galvànic. Ventilació i drenatge de la base i perímetre dels panells per evitar condensacions. Envidrament fins a 50 mm. Esquadres interiors a les cantonades de marcs i fulles amb cua de dos components per estanqueitzar i armar l'engonal.

FAÇANA B



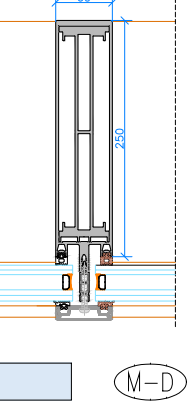
- FAÇANA TIPUS B
- SISTEMA FWS 60 amb muntants i travessers amb una amplada de cara vista de 60 mm.
 - Muntant amb una profunditat de 175 mm amb $I_x=759,55$ cm⁴. travesser amb una profunditat de 180 mm amb $I_x=610,63$ i $I_y=96,42$ cm⁴. Calculat a pressions de vent segons CTE DB SE-AE, per a una càrrega de 1,78 KN/m². Muntants verticals col·locats cada 1,66 m, ancorats a l'estructura principal, considerats biapoyats amb llum entre suports de 3,75 m. Travessers horitzontals col·locats cada 3,75 m fixats als muntants.

FAÇANA C



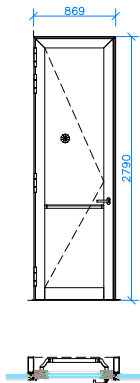
- FAÇANA TIPUS C
- SISTEMA FWS 60 amb muntants i travessers amb una amplada de cara vista de 60 mm.
 - Muntant amb una profunditat de 250 mm amb $I_x=1841,34$ cm⁴. travesser amb una profunditat de 255 mm amb $I_x=1541,97$ i $I_y=135,12$ cm⁴. Calculat a pressions de vent segons CTE DB SE-AE, per a una càrrega de 1,78 KN/m². Muntants verticals col·locats cada 2,43 m, ancorats a l'estructura principal, considerats biapoyats amb llum entre suports de 4,15 m. Travessers horitzontals col·locats cada 4,15 m fixats als muntants.

FAÇANA D

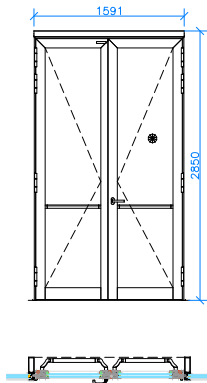


- FAÇANA TIPUS D
- SISTEMA FWS 60 amb muntants i travessers amb una amplada de cara vista de 60 mm.
 - Muntant amb una profunditat de 250 mm reforçat amb metxa interior d'alumini i platina d'acer amb $I_x=1841+1002+(3 \times 230,1)=3.533$ cm⁴. travesser amb una profunditat de 255 mm amb $I_x=1.541,97$ i $I_y=135,12$ cm⁴. Calculat a pressions de vent segons CTE DB SE-AE, per a una càrrega de 1,28 KN/m². Muntants verticals col·locats cada 1,69 m, ancorats a l'estructura principal, considerats biapoyats amb llum entre suports de 6,65 m. Travessers horitzontals col·locats cada 2,42 m fixats als muntants.

Versió plànol: 100 | Fitxer: [16c_façana_tipologies.dwg] 02/05/2024



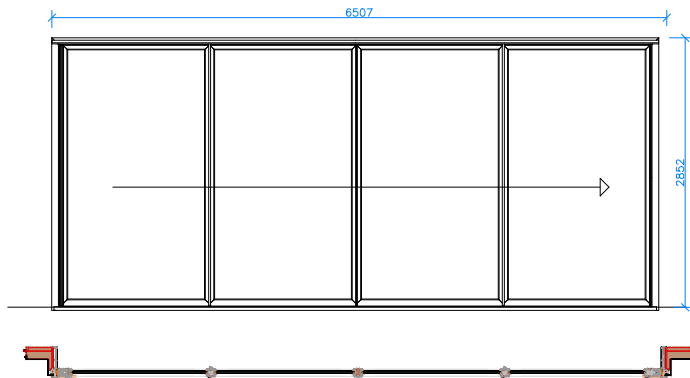
P01



P02

PORTES DE 1 O 2 FULLES

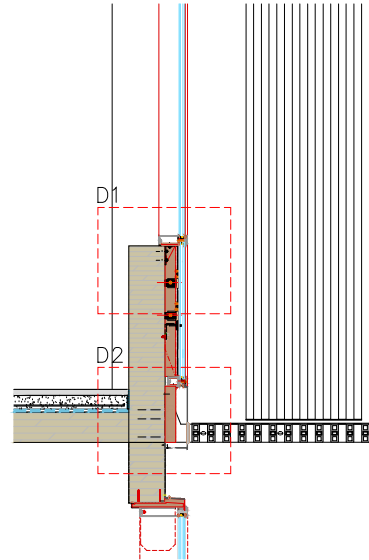
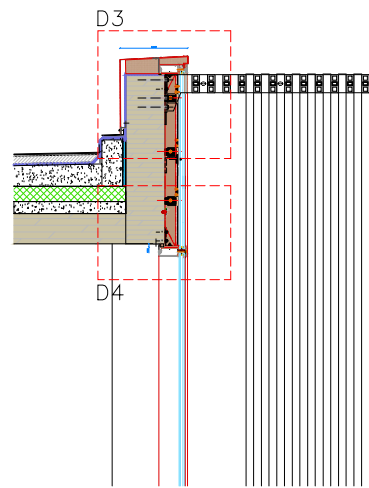
- FUSTERIA D'ALUMINI "SISTEMA SCHÜCO AD UP 75"
- Porta d'alumini d'una o dues fulles d'obertura exterior segons croquis de projecte.
Perfils d'alumini > 20 micres segell de qualitat EWAA/EURAS QUALANOD.
- Esquadres interiors a les cantonades i unions a "T" de marcs i fulles amb cua de dos components per donar estanquitat i rigidesa a l'engonal.
- Sistema de ferratges SCHÜCO amb eixos d'acer inoxidable i resta de peces de fosa d'alumini, col·locat sobre un canal específic al perfil d'alumini intermedi, evitant així la seva fixació a les platines aïllants. Maneta ergonòmica amb tancament multipunts. Opció dobertura elèctrica i monitorització.



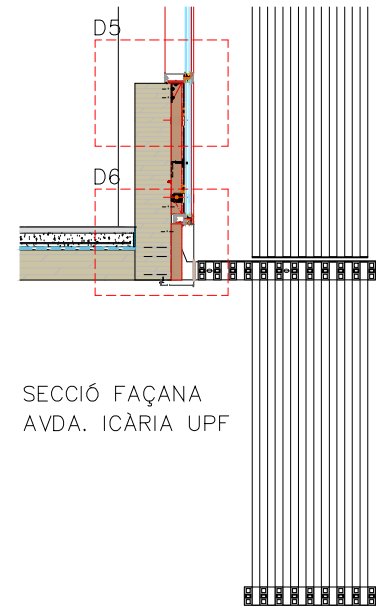
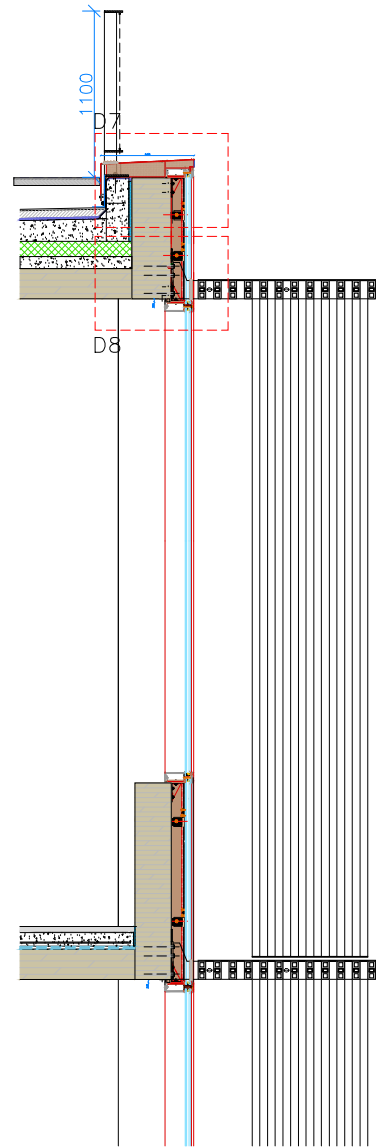
PR01

FUSTERIA D'ALUMINI "SISTEMA SCHÜCO AS FD 75 "

- Portes de 4 fulls replegables dobertura interior.
 - Perfils d'alumini anoditzat plata mat > 20 micres segell de qualitat EWAA/EURAS QUALANOD.
 - SISTEMA AS FD 75 fabricat amb perfils amb trencament de pont tèrmic, d'alumini d'extrusió d'aliatge Al Mg Si 0,5 F22 en qualitat anoditzable (UNE 38337/L3441), les desviacions màximes segons DIN 17615 part 3 i trencament de pont 3 mitjançant platines aïllants de poliamida.
 - Marcs i fulles coplanaris amb una profunditat de 75 mm. Cèrcol específic per a la seva integració en mur cortina FWS 60. Nus central tipus de 90 mm de secció vista total.
- * Sistema complet 20.000 cicles / Porta practicable 50.000 cicles
- Junta 3D amb 4 nivells de segellat per a una millor estanquitat a l'aigua i permeabilitat a l'aire. Possibilitat de regulació de marcs laterals per absorbir desviacions de fins a 8 mm.
 - Rails i carros d'acer inoxidable per a un moviment més fàcil. Dimensions màximes de fulla de 1.500 mm d'amplada i 3.000 mm d'alçada i fins a 150 kg de pes. Envidrament segons plànols realitzats per Schüco. Cèrcol inferior enrasat.
 - Cargols d'acer inoxidable per evitar el parell galvànic. Ventilació i drenatge de la base i perímetre dels vidres per evitar-ne deslaminacions per condensacions.
 - Ferramenta SCHÜCO amb els eixos d'acer inoxidable i la resta de peces en funció d'alumini. Amb esquadres interiors a les cantonades i unions en "T" de marcs i fulles amb cua de dos components per donar estanquitat i rigidesa a l'engonal.
 - Fabricats tots els components del sistema "AS FD 75" sota la norma per al control de qualitat ISO 9001, tot això fabricat segons les indicacions dels plànols "K" de fabricació del sistema AS FD 75.
 - Els segellats perimetrals es realitzaran amb silicona neutra resistent als UVA sobre cordó cel·lular antiadherent a la silicona. Es recomana aïllar pel constructor l'espai entre el tancament i la fusteria per evitar condensacions.

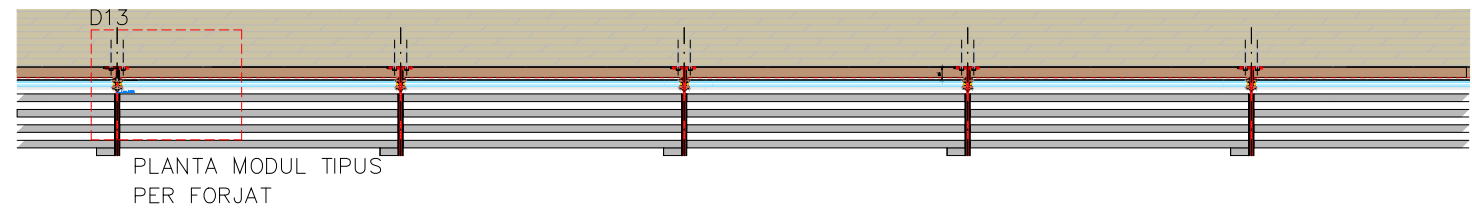
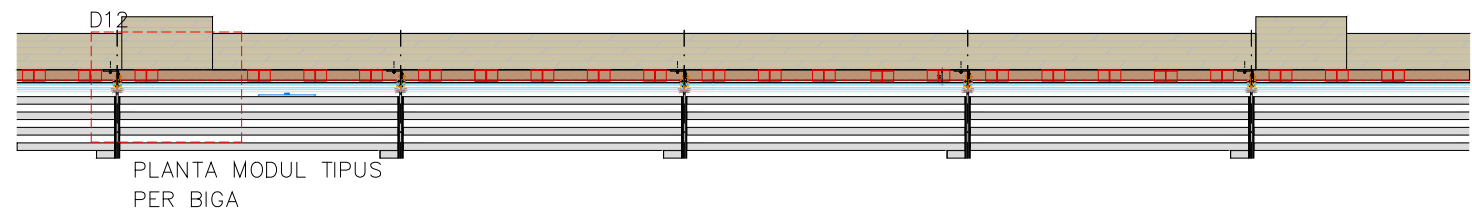
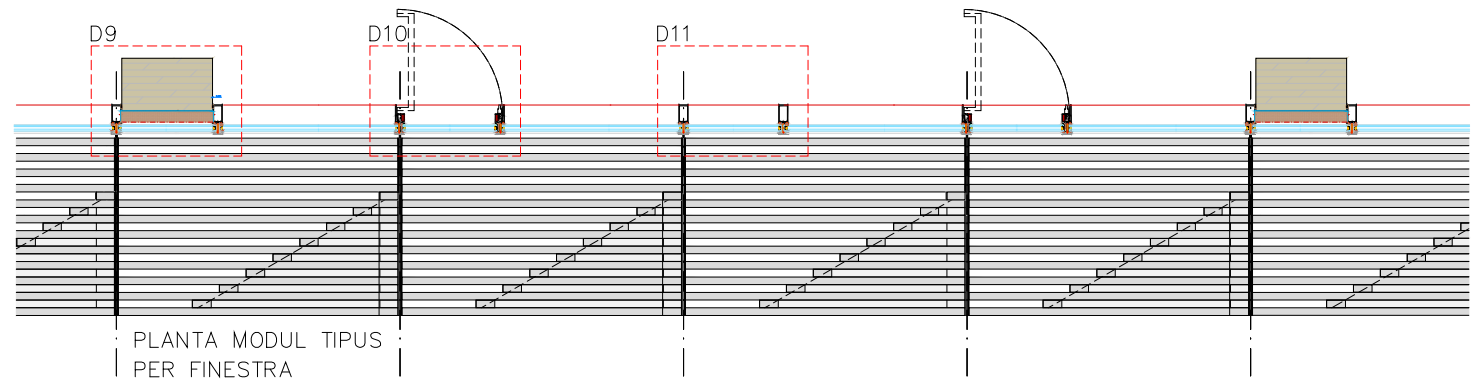
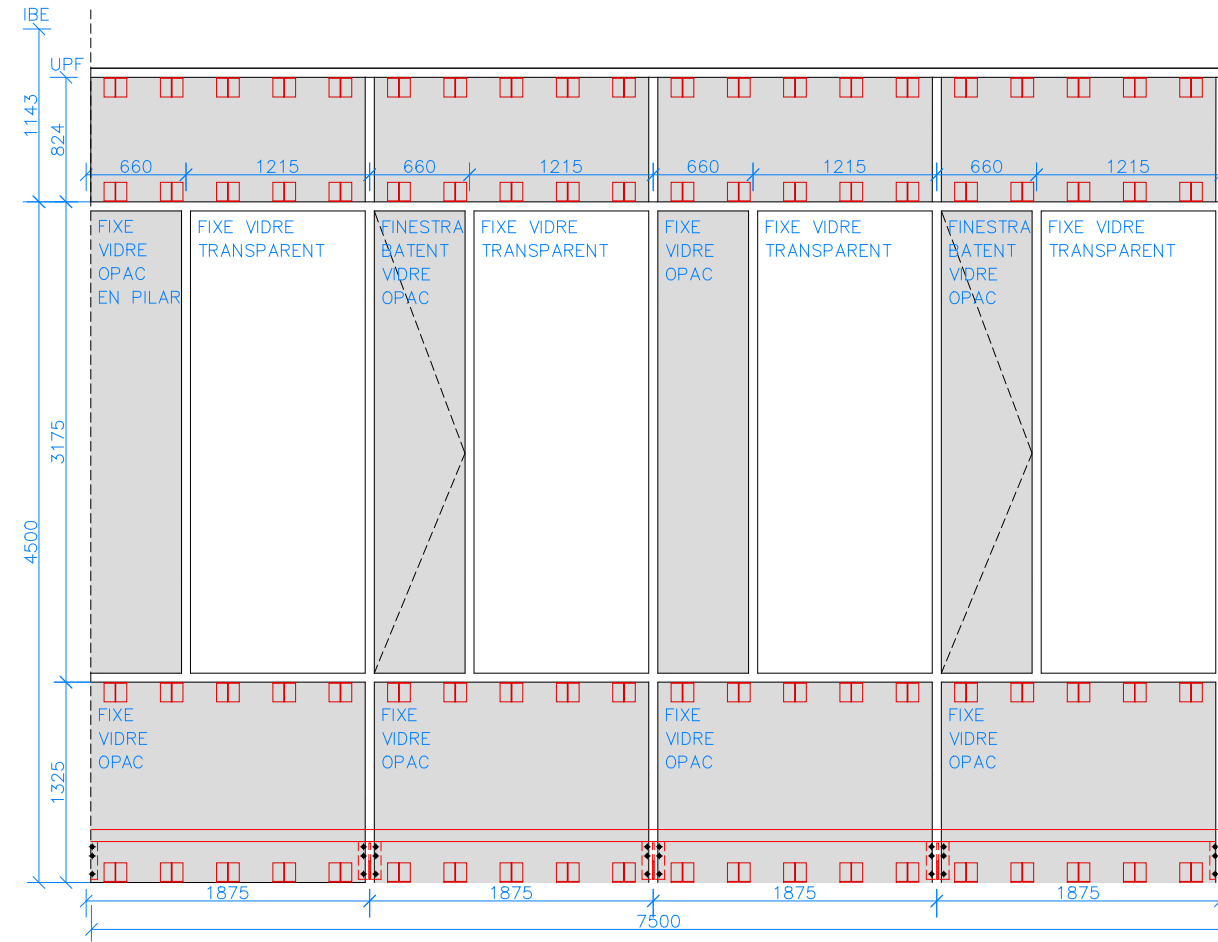


SECCIÓ FAÇANA AGORA IBE

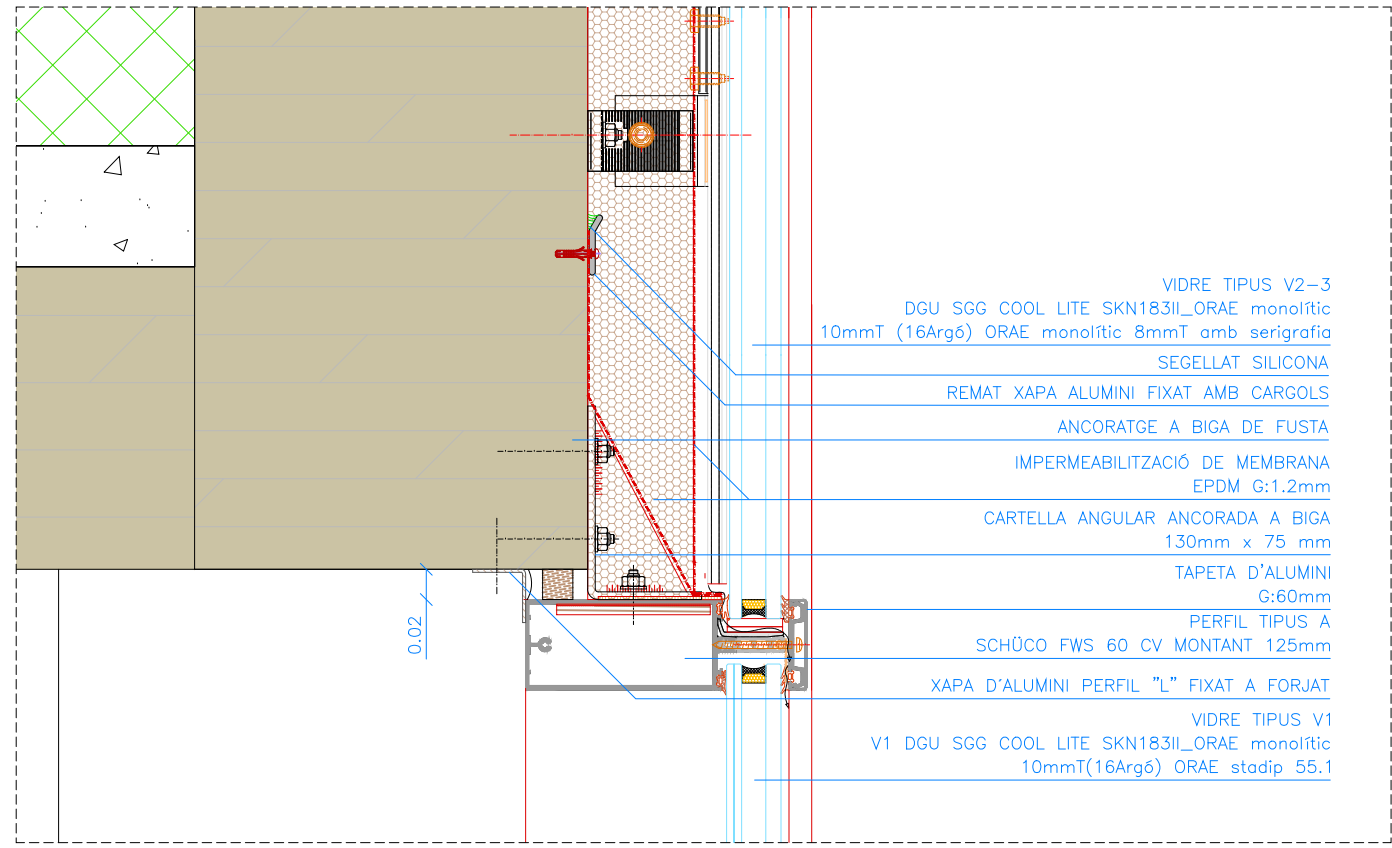
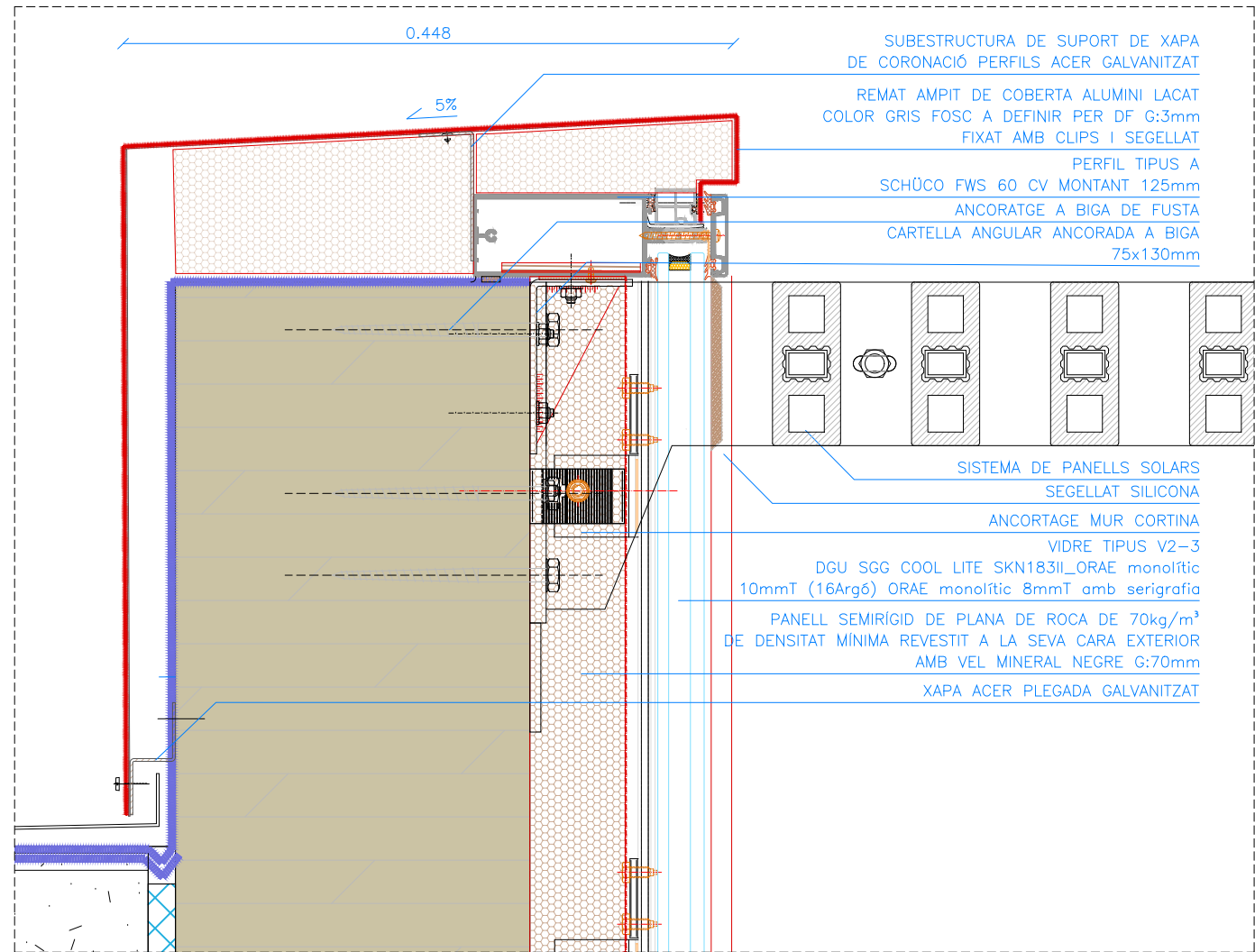
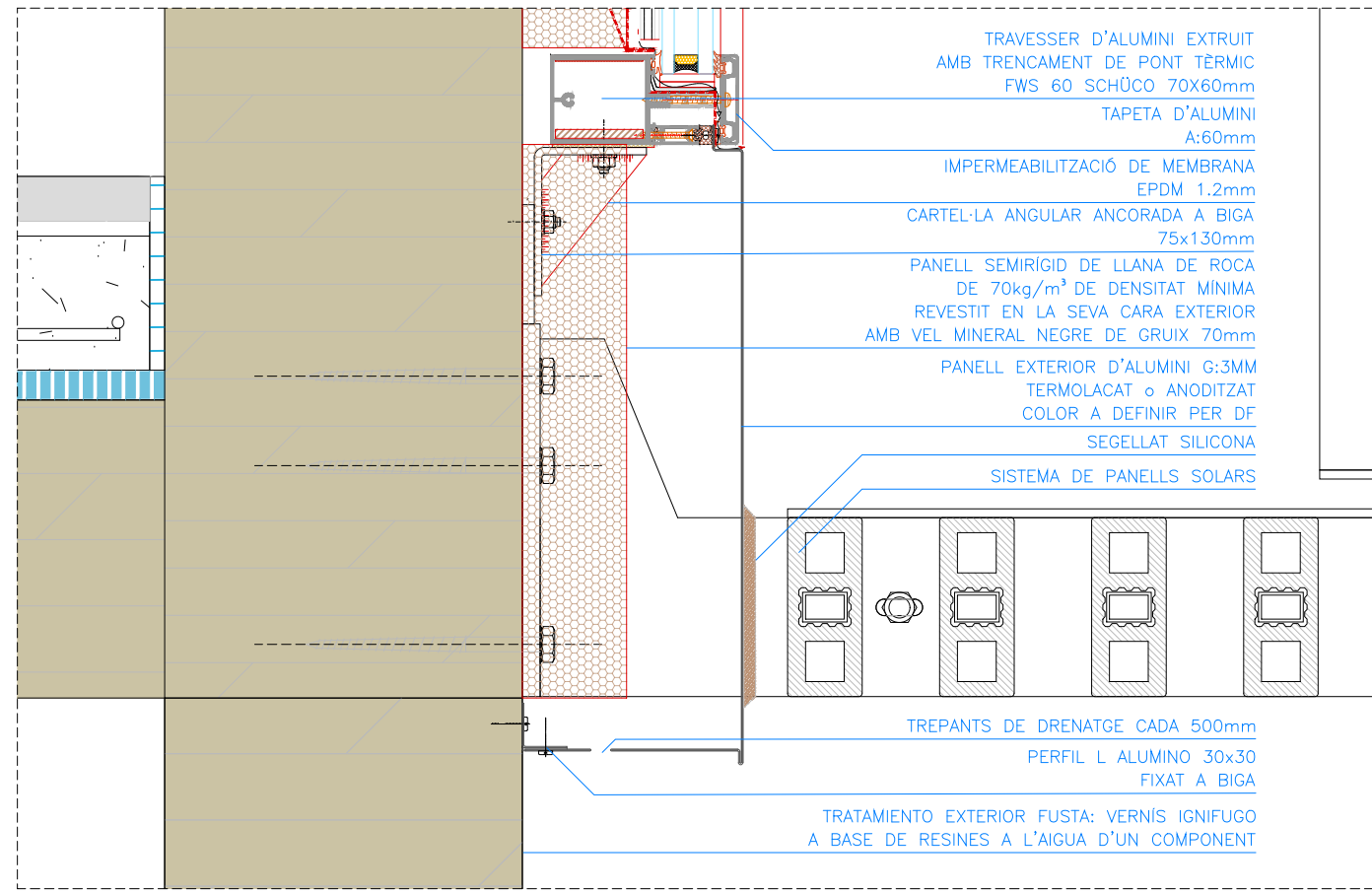
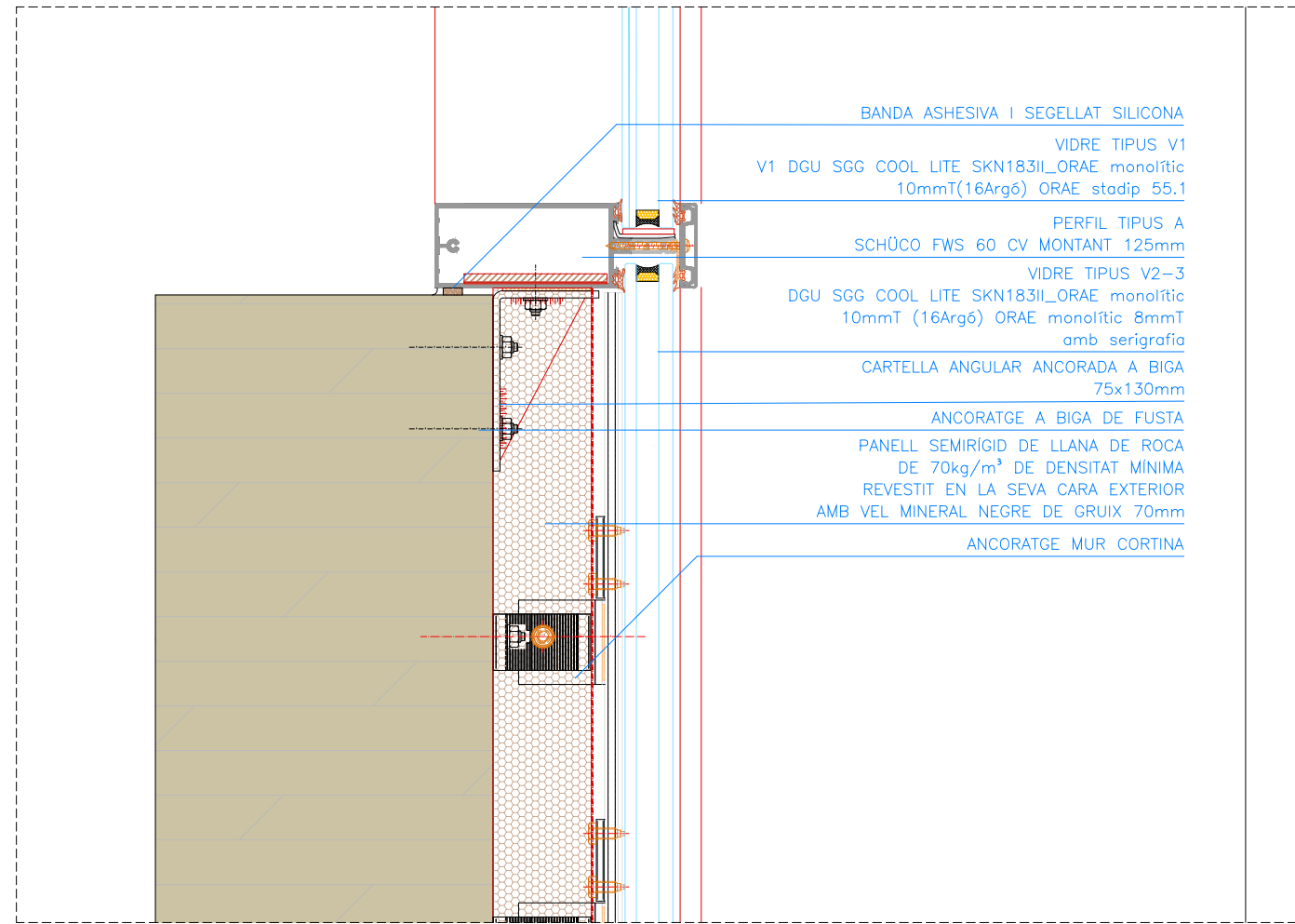


SECCIÓ FAÇANA
AVDA. ICÀRIA UPF

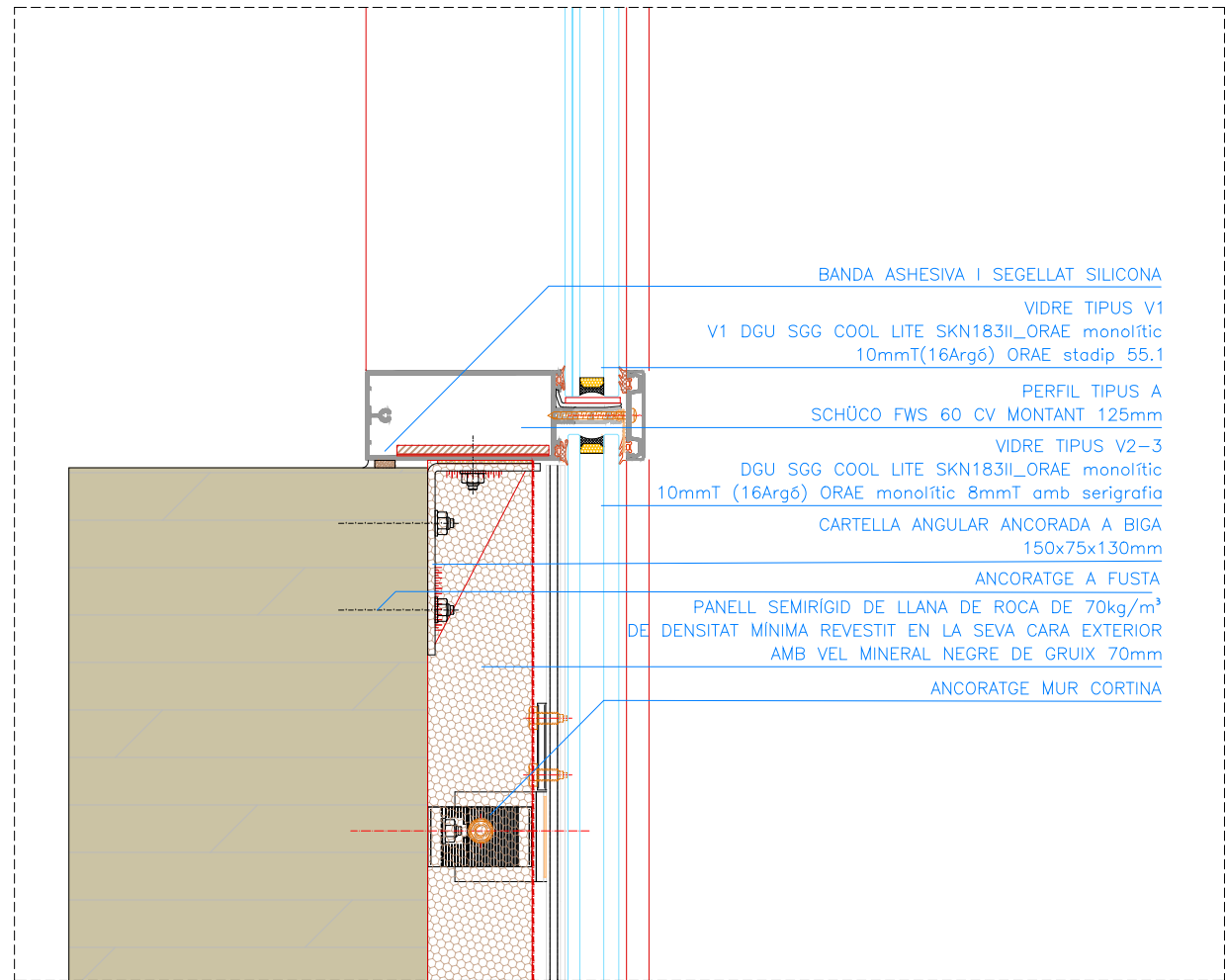
ALÇAT MÒDUL TIPUS



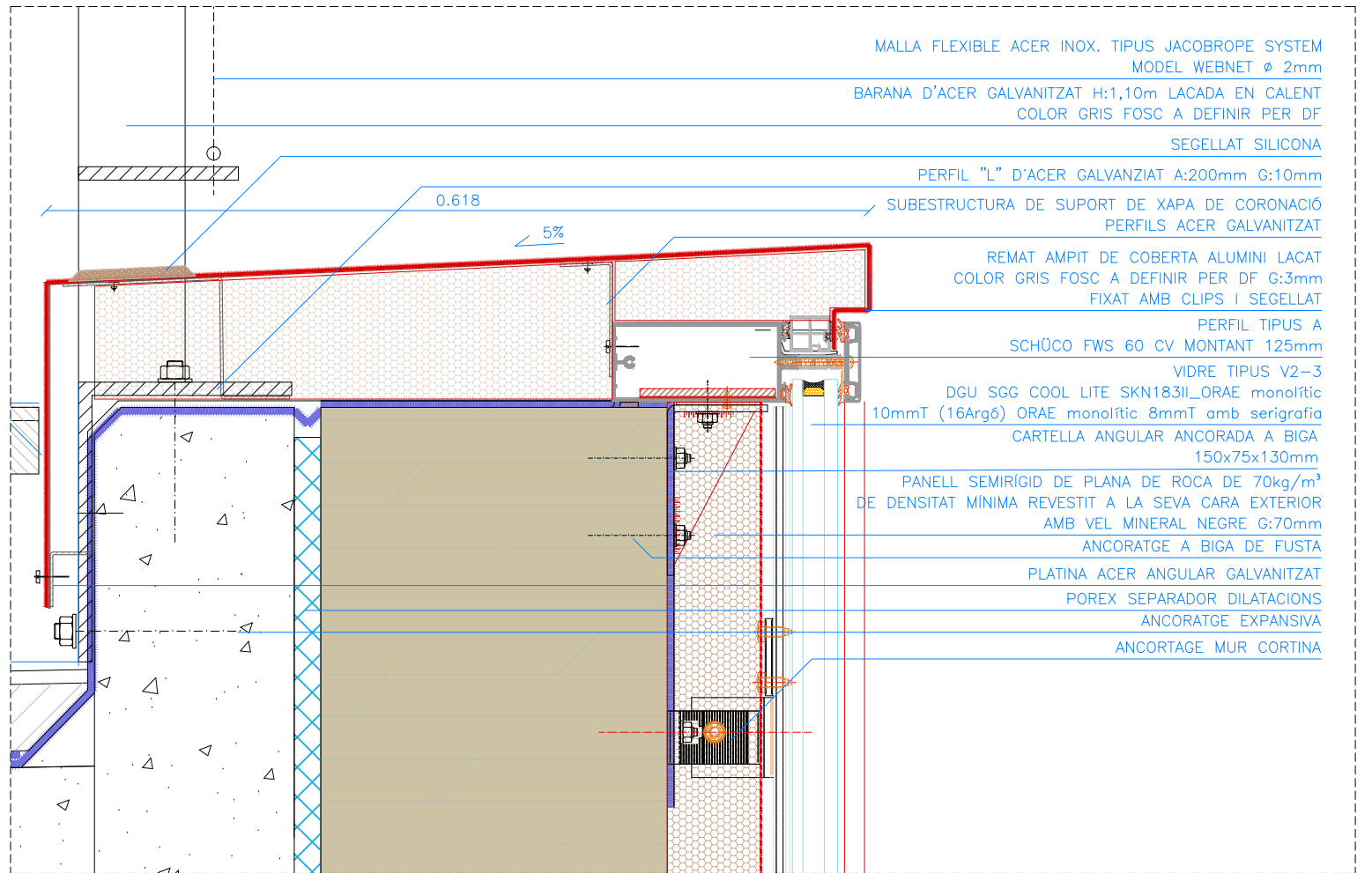
Versió plànol: V00 | Fitxer: [16c_façana_tipologies.dwg] 02/05/2024



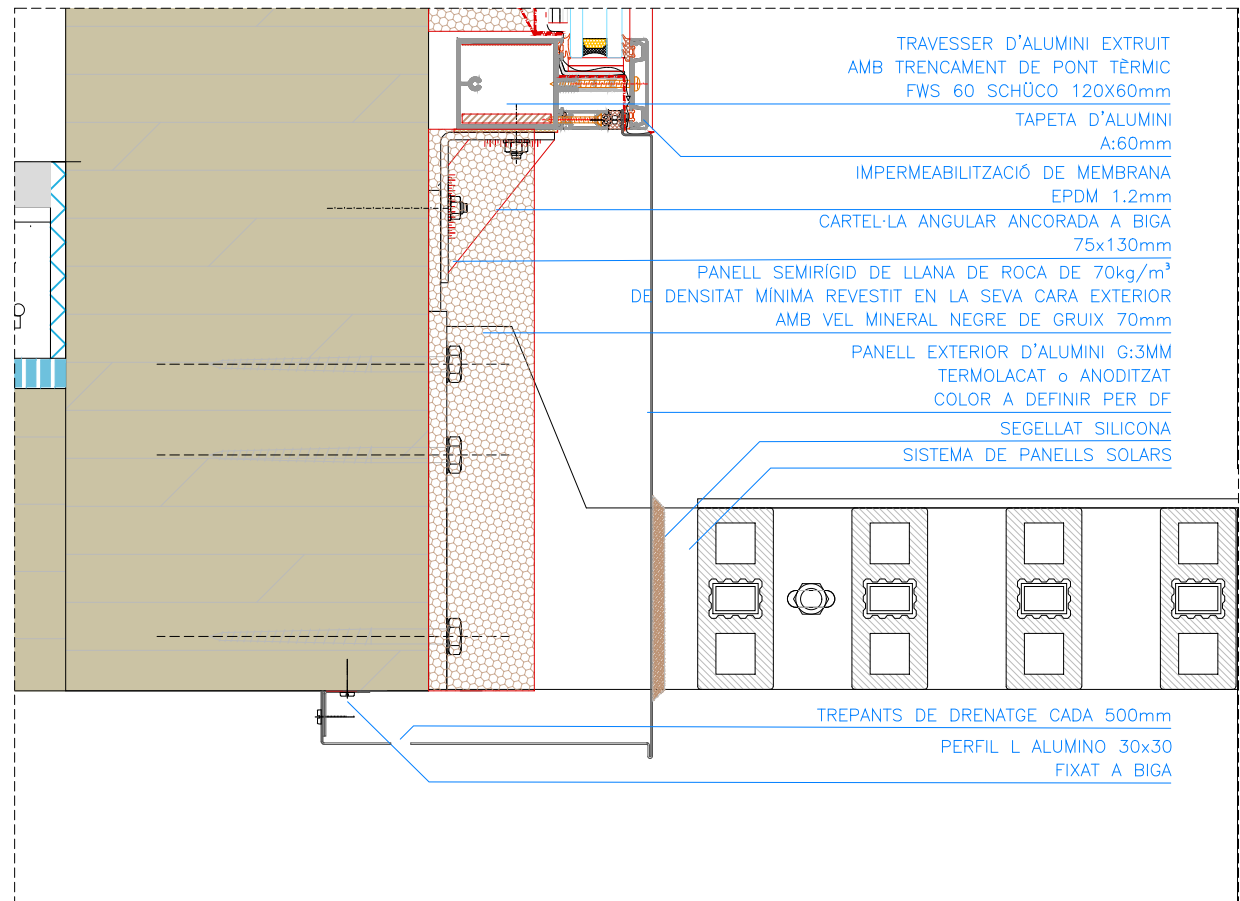
Versió plànol: V00 | Fitxer: [16c_façana_tipologies.dwg] 02/05/2024



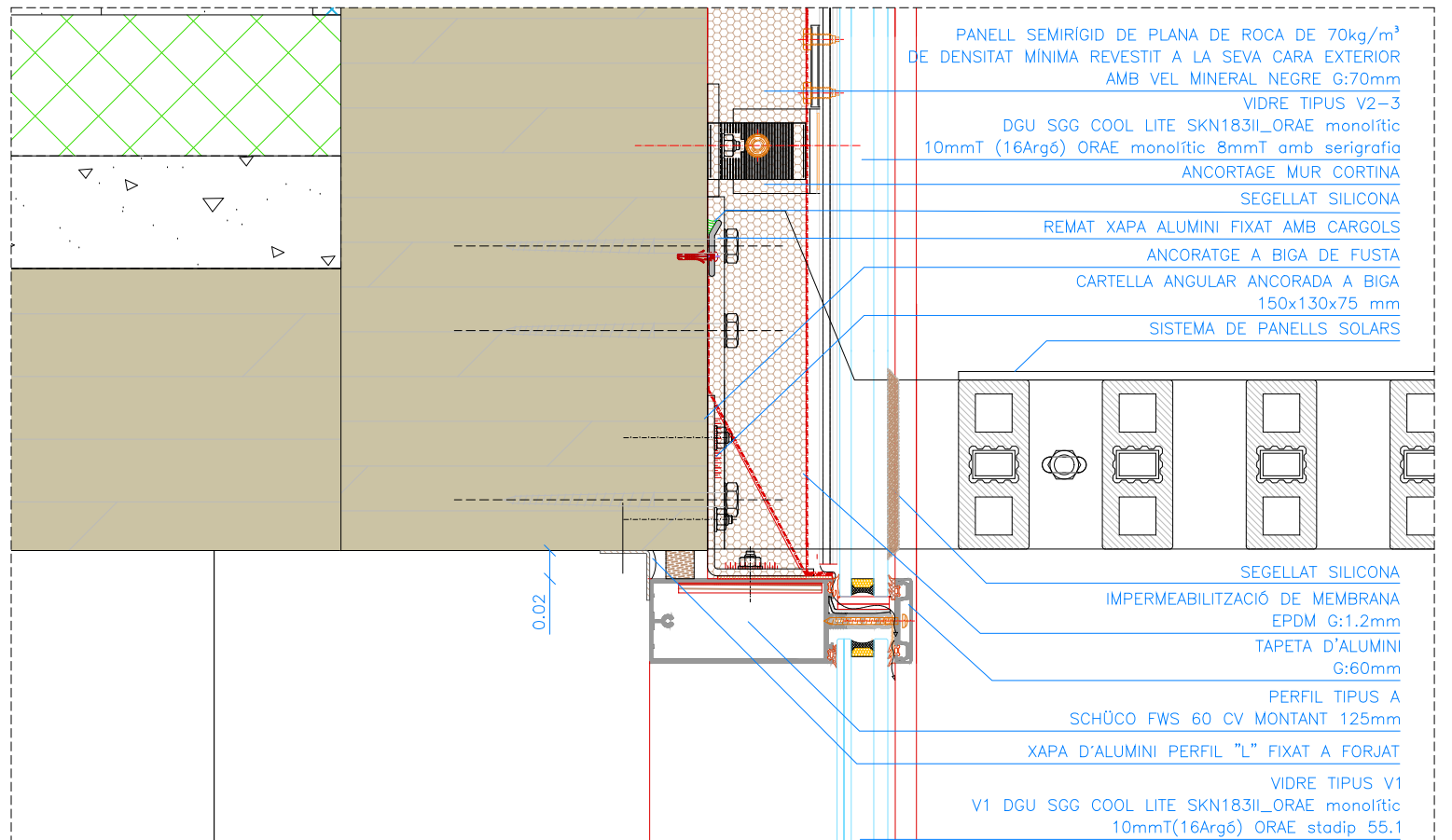
D5



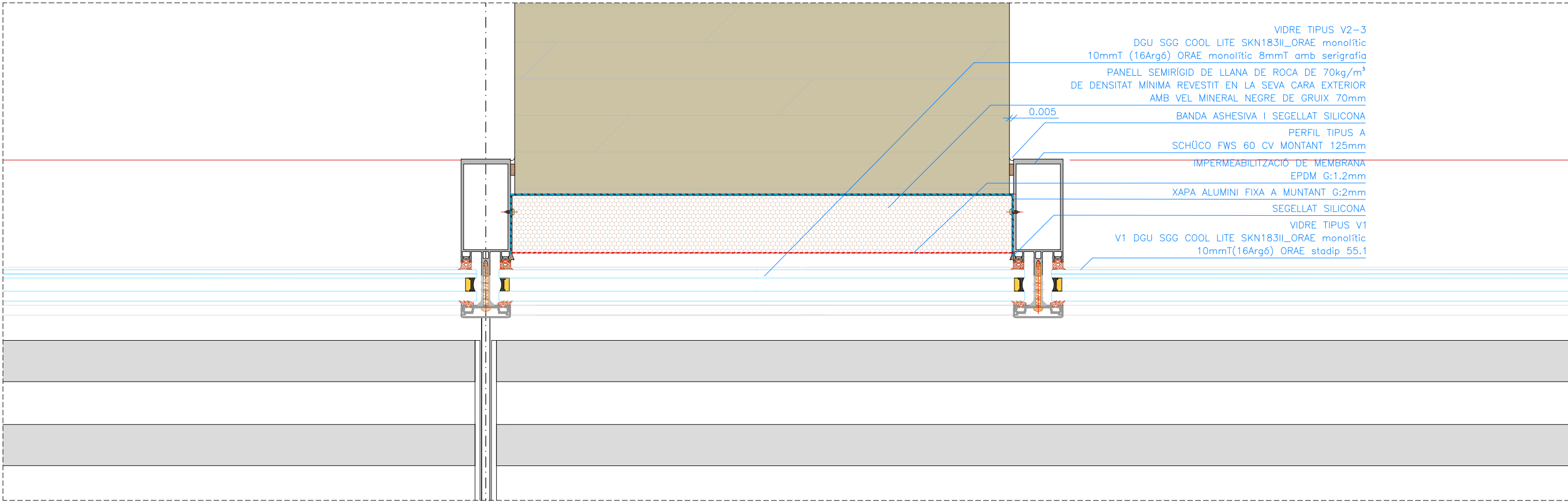
D7



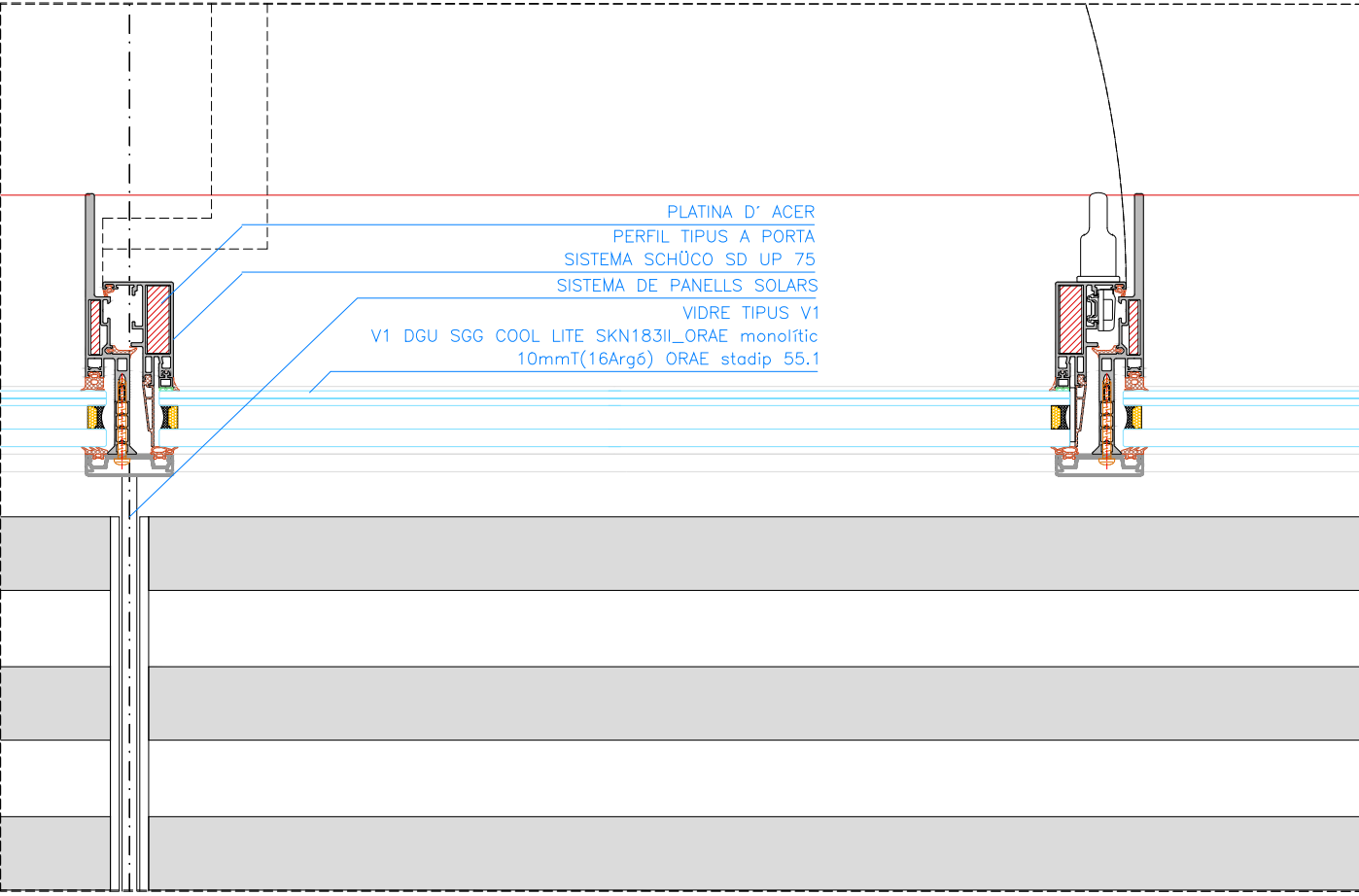
D6



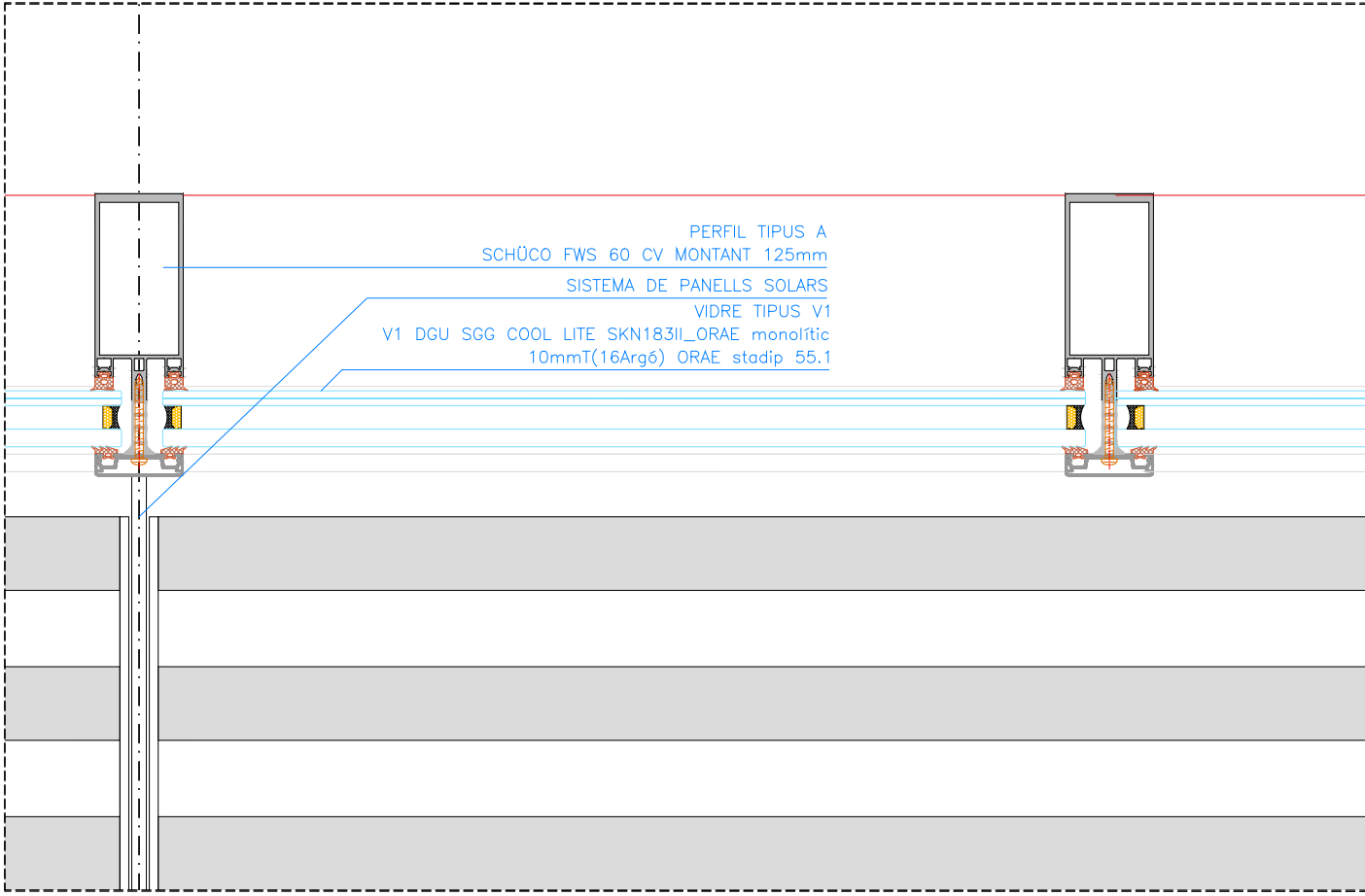
D8



D9

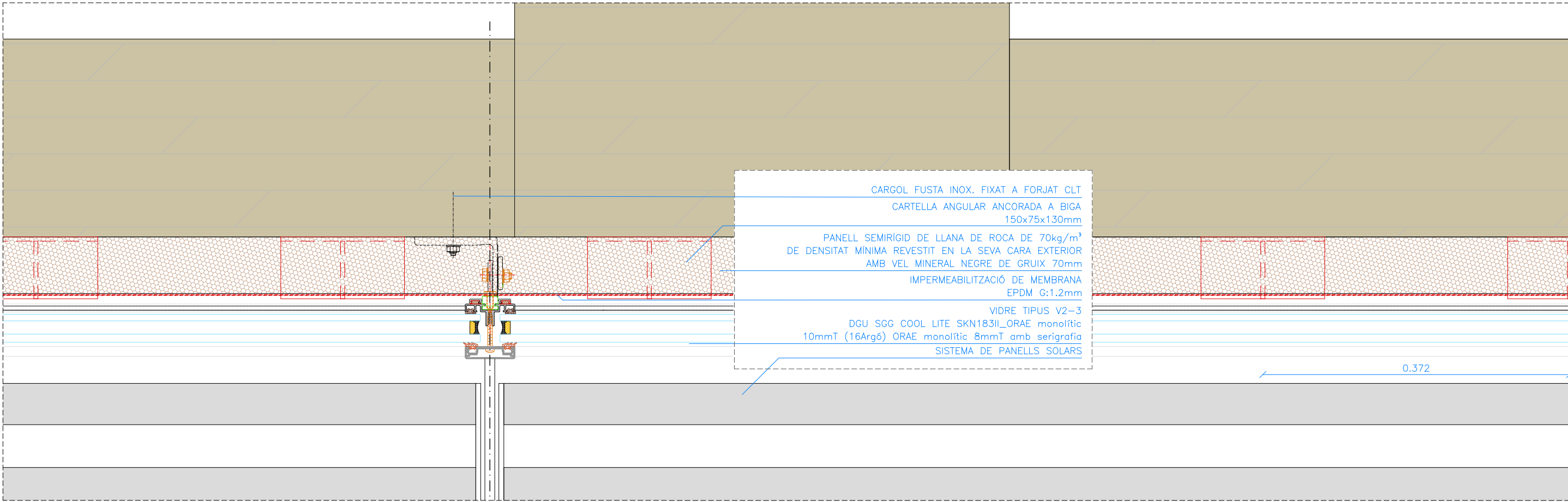


D10

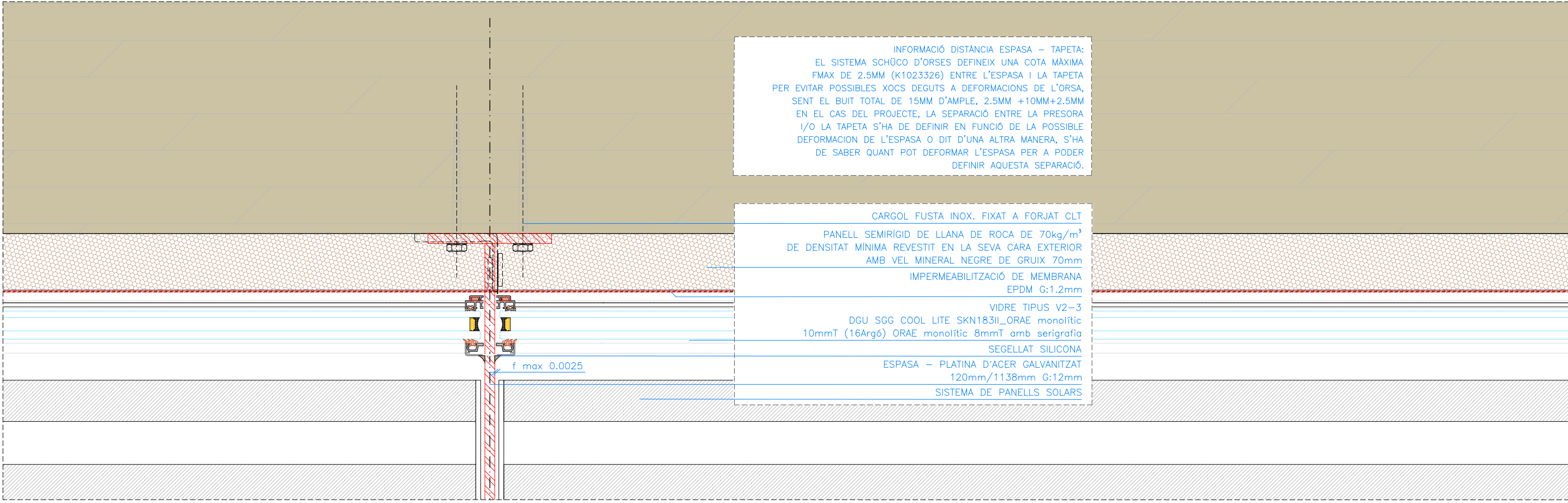


D11

Versió plànol: 100 | Fitxa: 16c_façana_tipologies.dwg | 02/05/2024

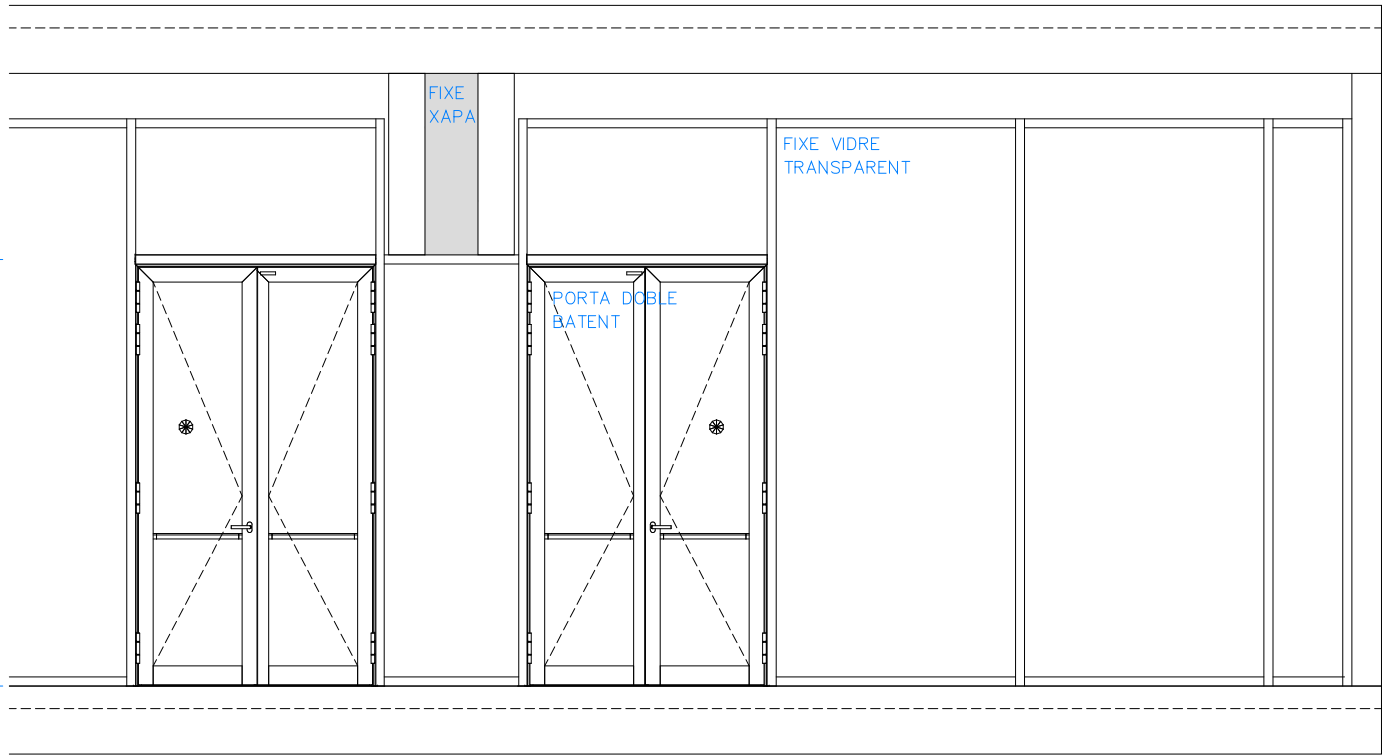
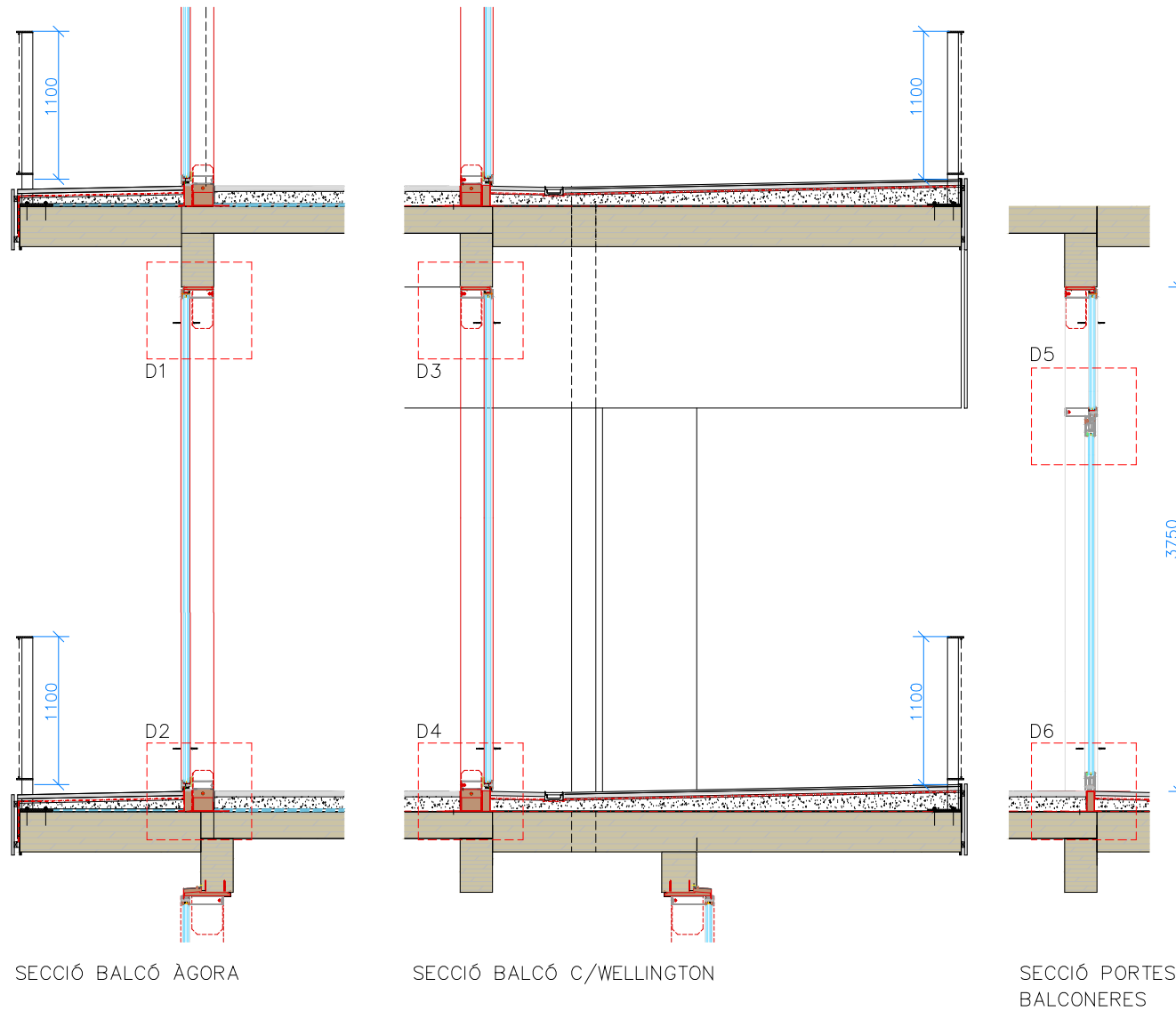


D12

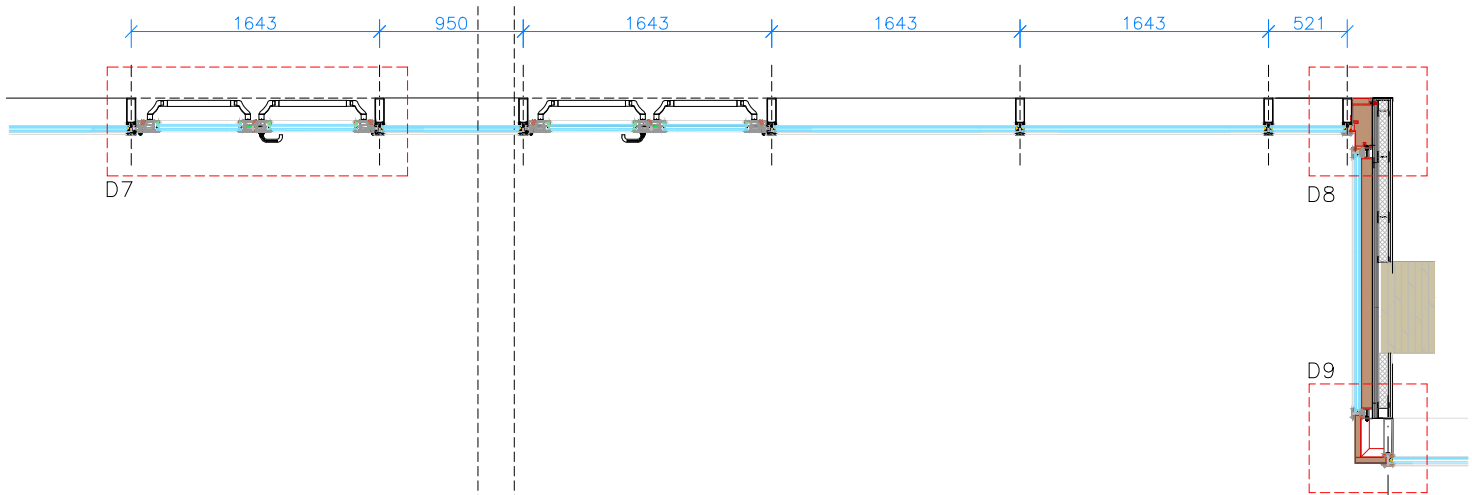


D13

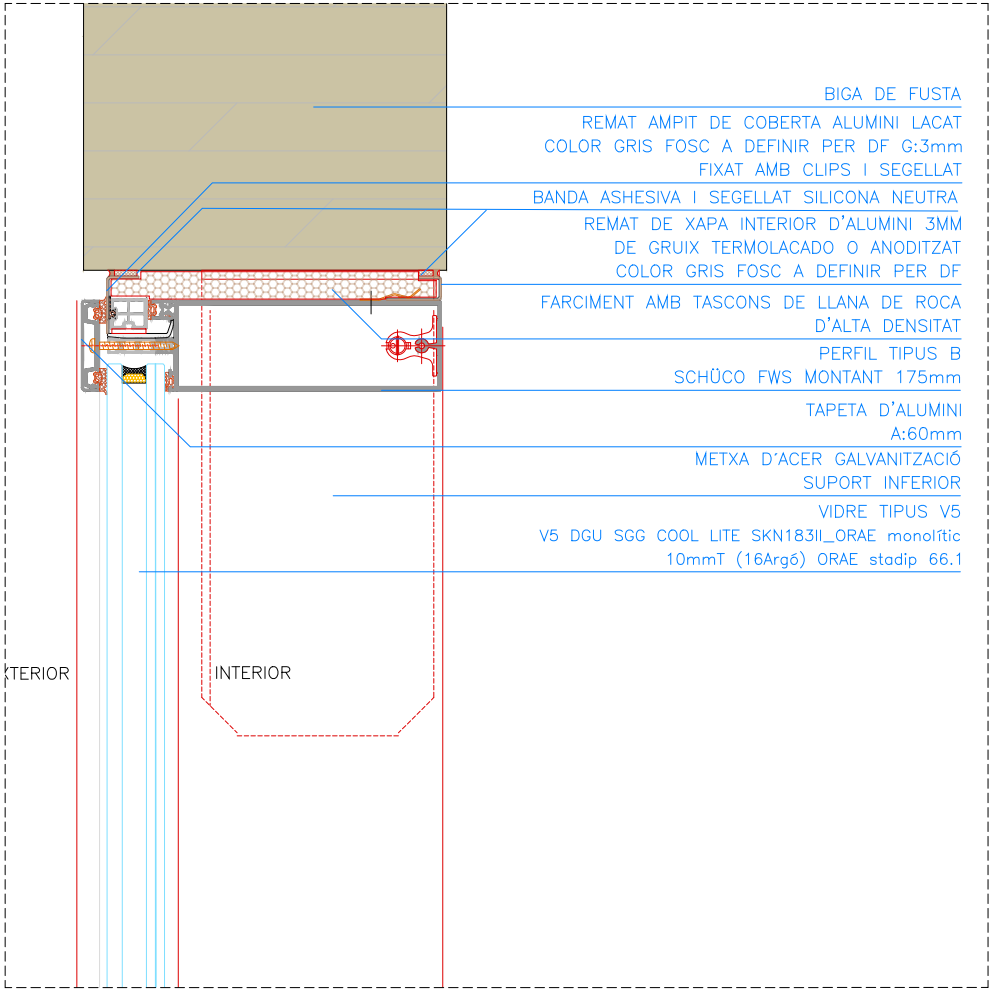
Versió plànol: V00 | Filer: 16c_façana_tipologies.dwg | 02/05/2024



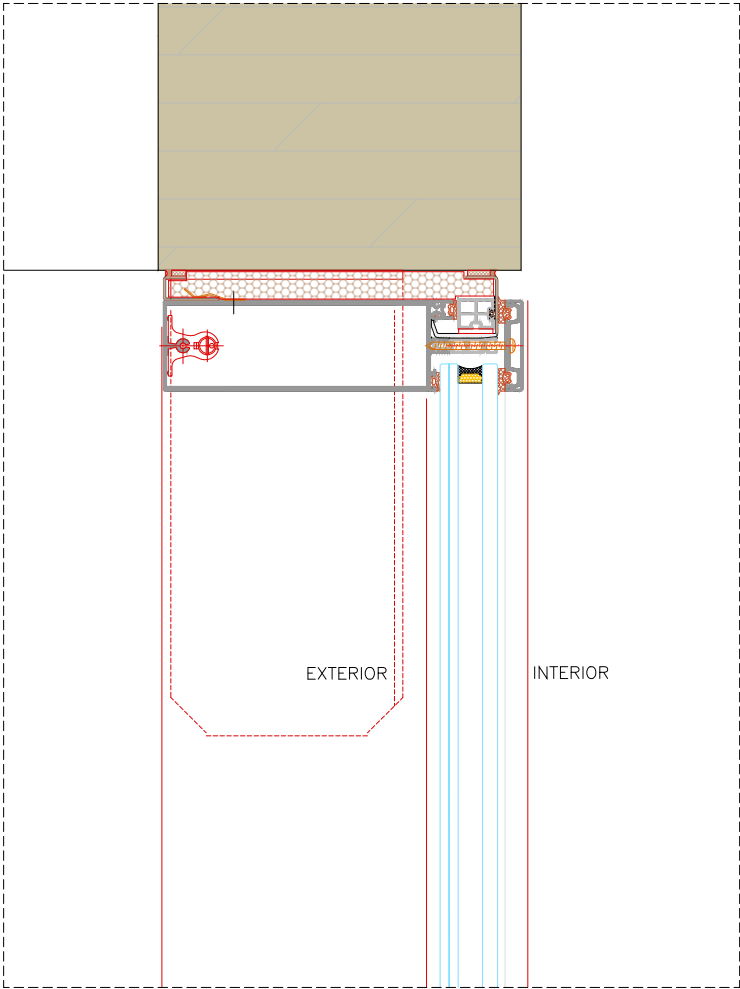
ALÇAT TIPUS BALCÓ



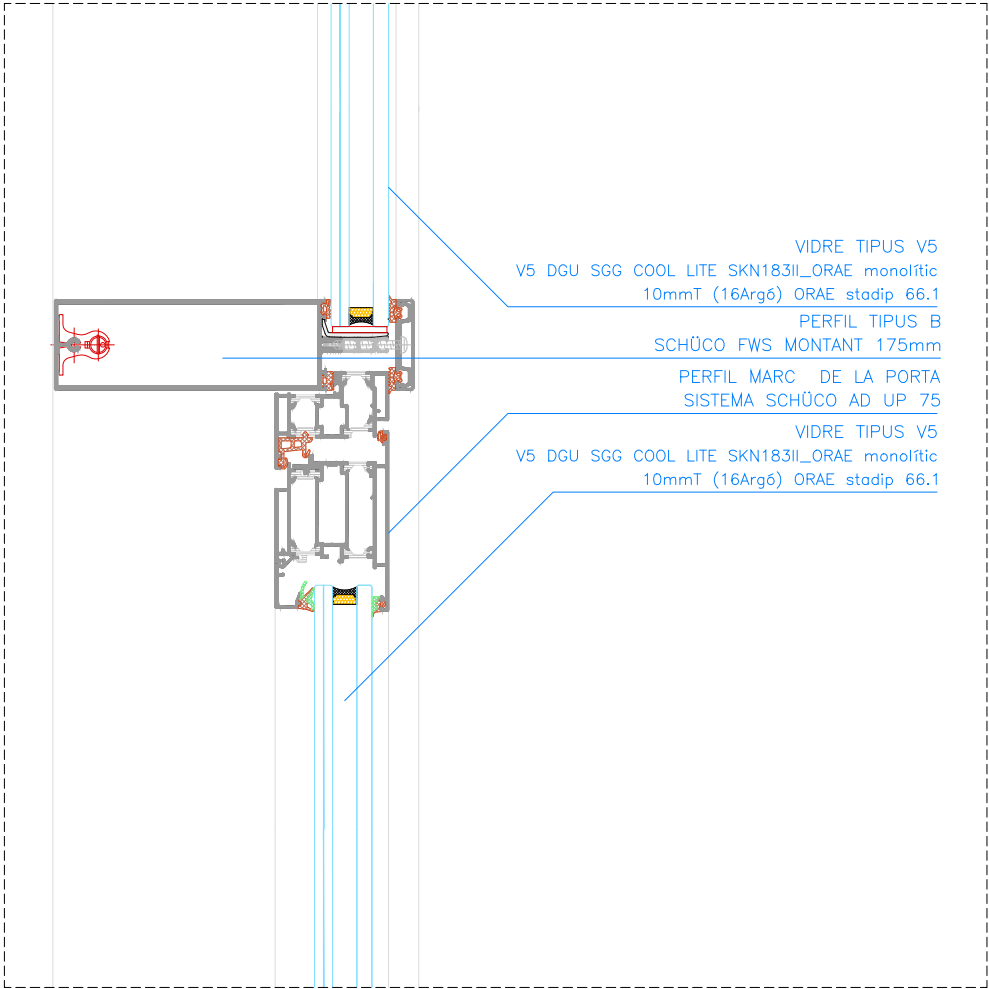
PLANTA TIPUS BALCÓ
C/WELLINGTON



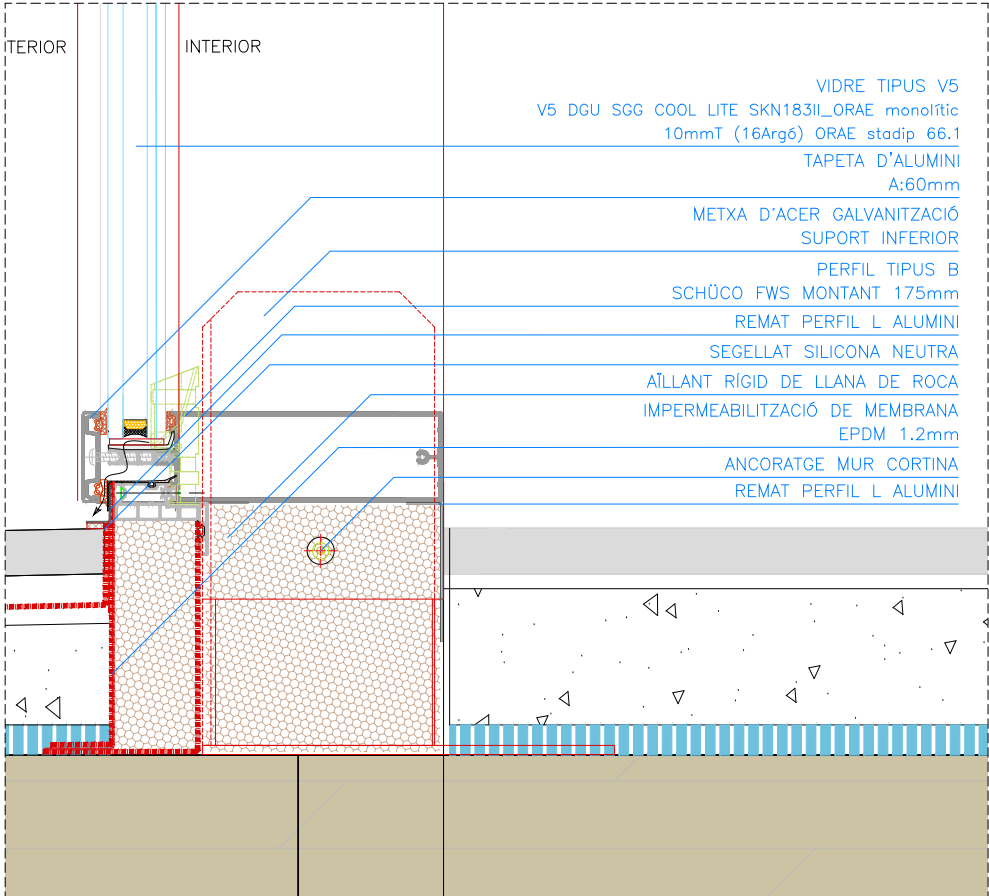
D1



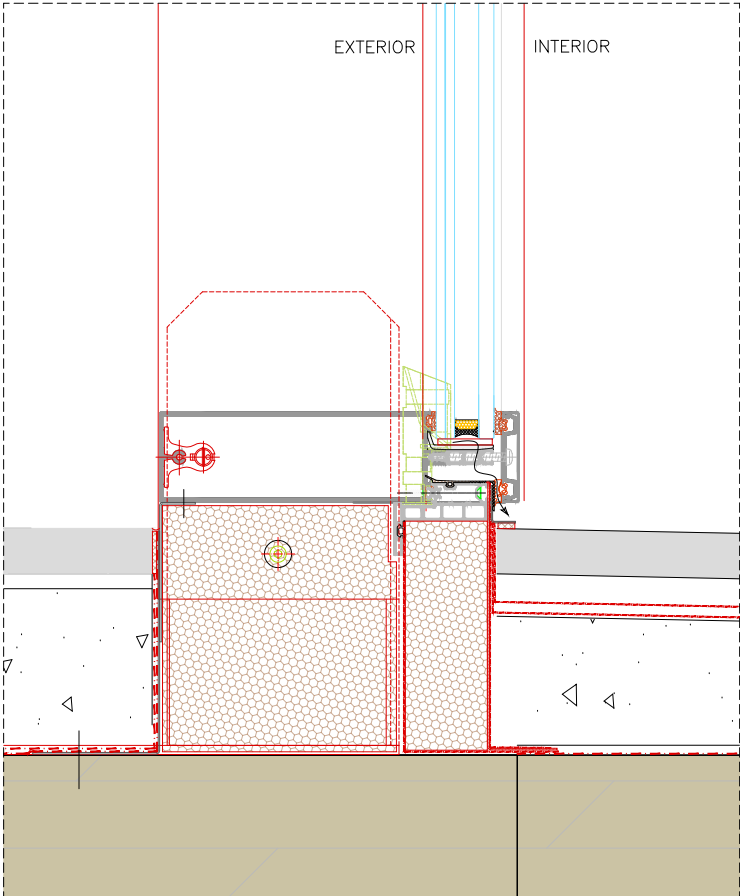
D3



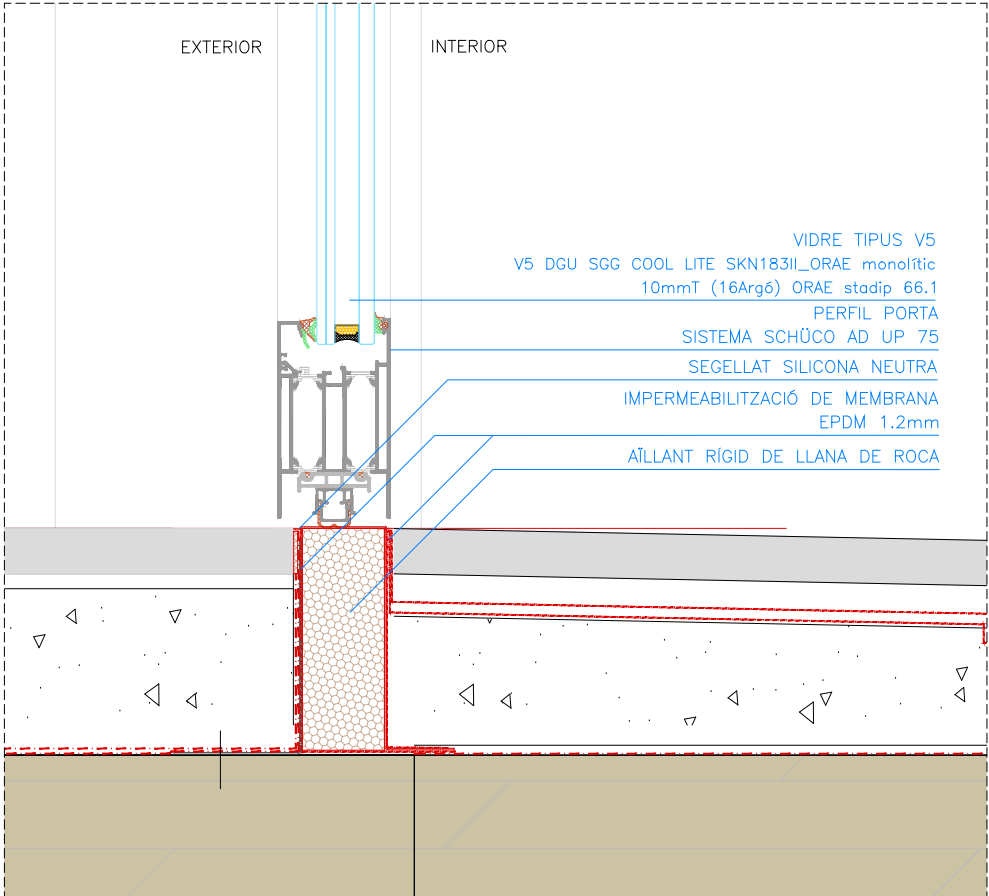
D5



D2

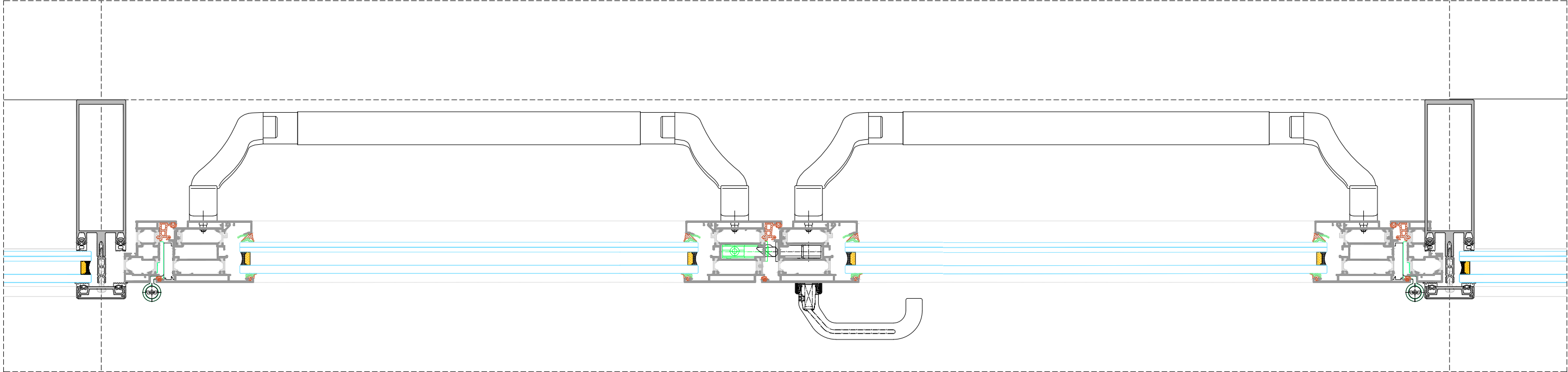


D4

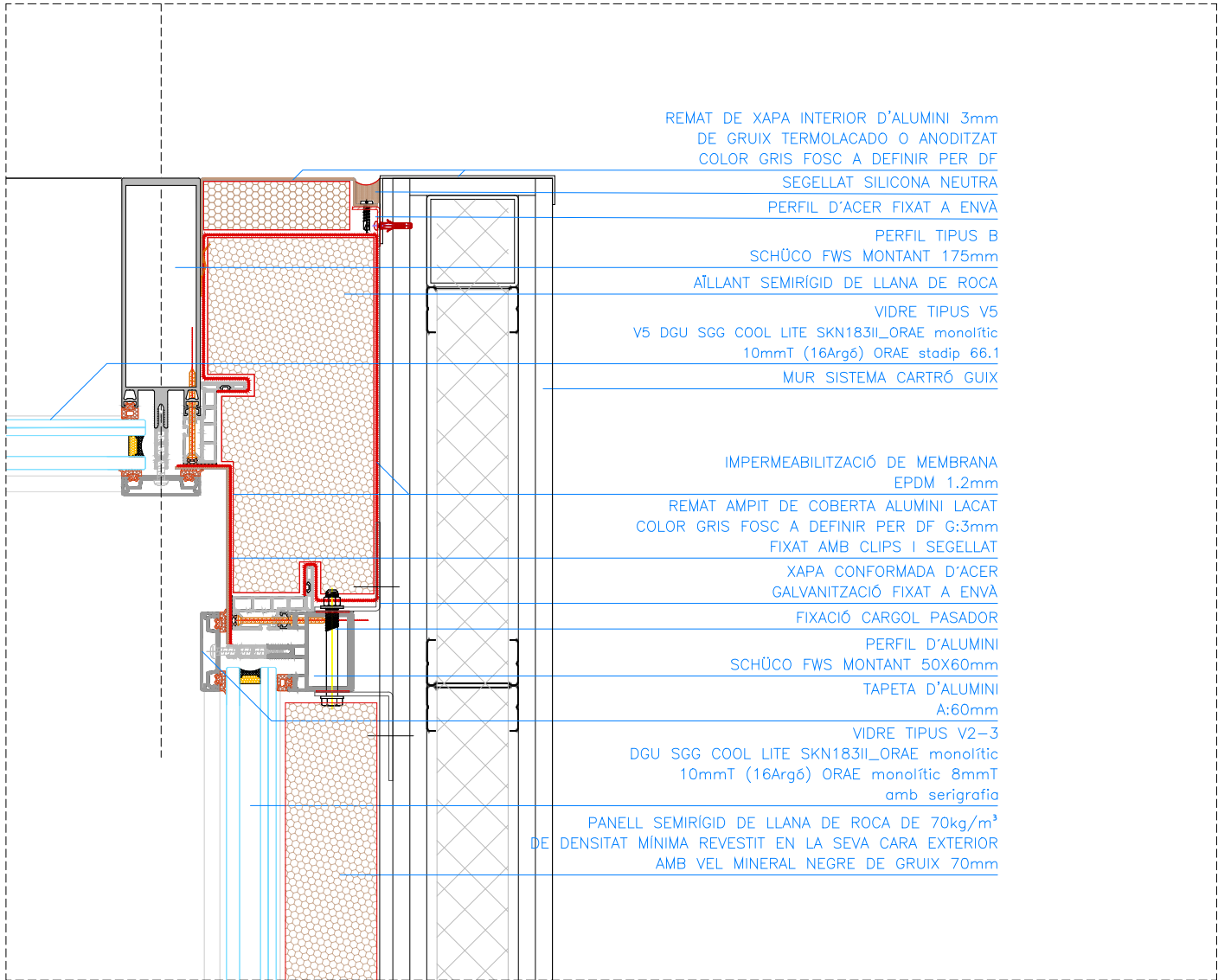


D6

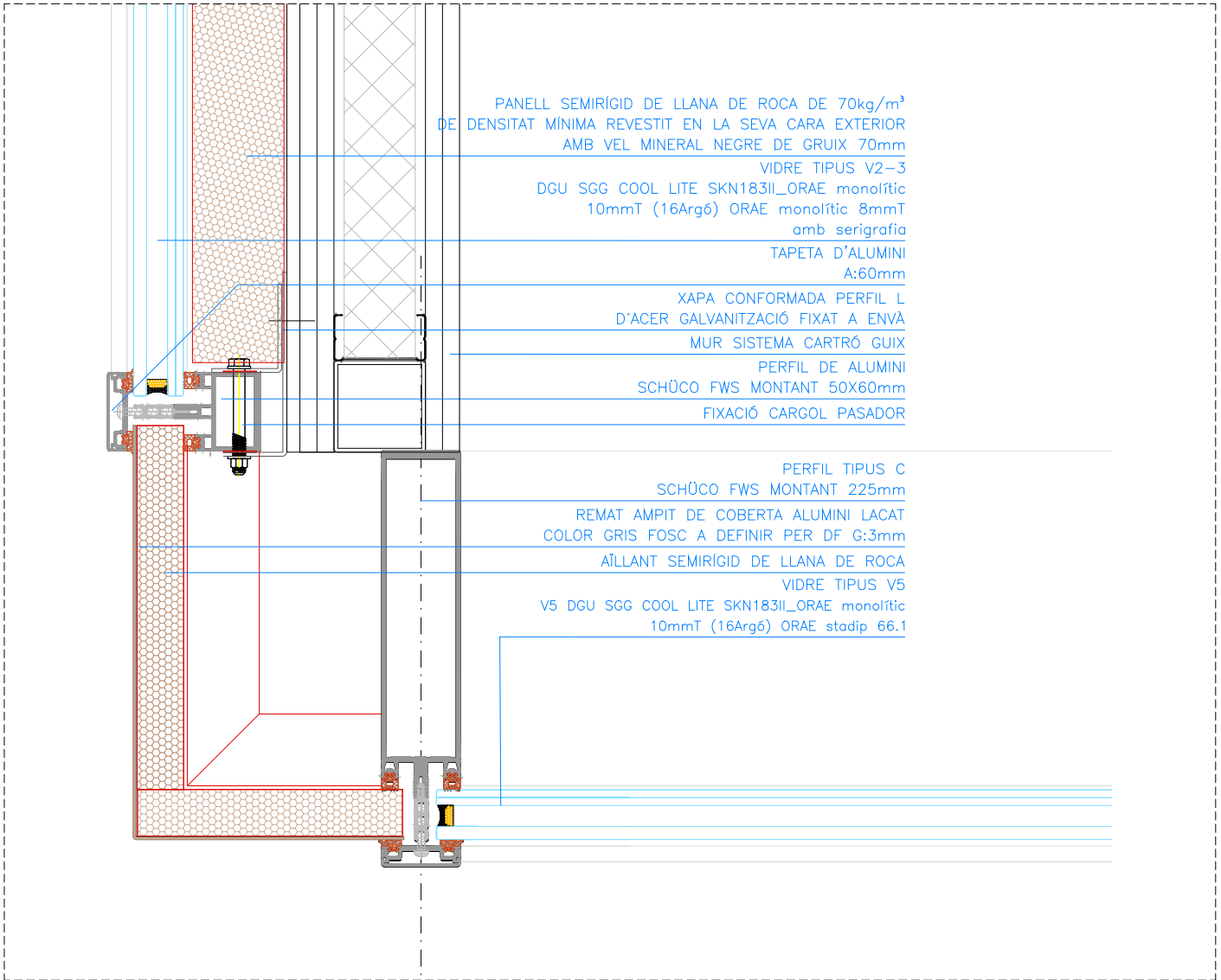
Versió plànol: 100 | Filer: 16c_façana_tipologies.dwg | 02/05/2024



D7



D8



D9